



Die Oase auf Baltrum:

- schöne Ferienwohnungen
- herrliche Aussichten
- großartige Lage
- erholsame Weite
- kinderfreundliche Nähe
- allergenarme Umgebung
- ruhige Atmosphäre
- gepflegter Komfort
- klasse Ausstattung
- frische Ideen
- geschickter Service
- ökologische Haushaltung
- leckeres Frühstück
- erfreuliche Rabatte
- ehrliche Inklusivpreise
- attraktive Saisonzeiten
- ... vollkommene Ferien!

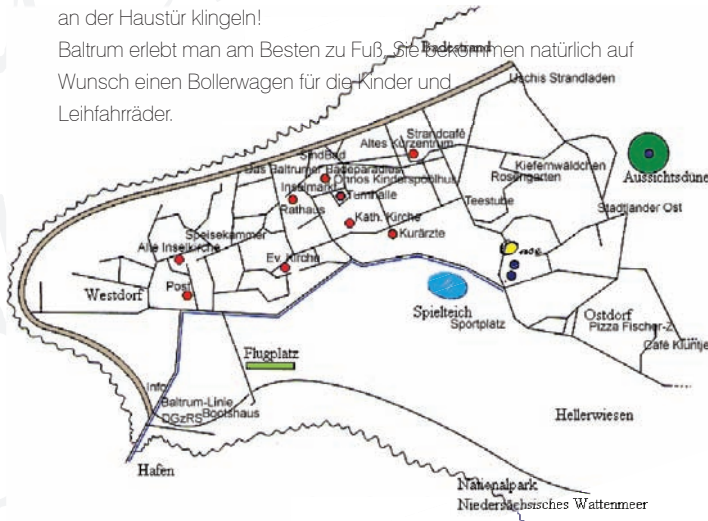


Anreise, Gepäck und Transport:

Mit dem Zug fahren Sie zum Bahnhof Norden, dort steigen Sie um in den Baltrum-Bus, der Sie mitsamt Gepäck nach Neßmersiel bringt. Wenn Sie mit dem Auto reisen, fahren Sie über Aurich oder Jever nach Neßmersiel (Navi: Strandstraße 1). Dort am Hafen können Sie Ihr Auto unterbringen lassen. Das Gepäck laden Sie in einen bereitstehenden Container.

Am Anleger auf Baltrum steht eine Kofferkarre OASE 187 für Sie bereit, sofern wir Sie nicht abholen können. Sie spazieren in einer Viertelstunde am Nationalparkhaus und am Ententeich vorbei am Deich und den Hellerweiden entlang zur OASE im Ostdorf. Sie erkennen unsere Häuser schon von Weitem: Haus Nr. 140 ist das mit den blauen Balkons und den Solarkollektoren, 187 hat das schöne spitze Panoramafenster - gleich links hinter dem Deich. Bitte vorne an der Haustür klingeln!

Baltrum erlebt man am Besten zu Fuß. Sie bekommen natürlich auf Wunsch einen Bollerwagen für die Kinder und Leihfahrräder.



„11-Zürtje“

Omas gute Stube -
Raum für Aufenthalt, Frühstück,
Ostfriesentee, Bibliothek,
Internet, Musik, Grüppchen - mit
Fennglas, Klavier

Inklusive:

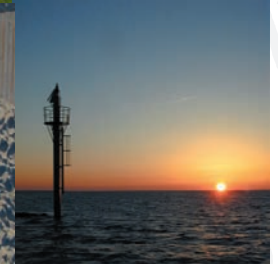
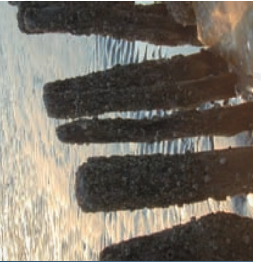
- Sauna & Solarium
- Bollerwagen
- Waschmaschinen- und Trocknernutzung
- Brötchen- und Getränkeservice
- ◦ ◦

Wir freuen uns auf Sie und sind
das ganze Jahr für Sie da!

Hans-Hermann &
Sabine Hinrichs



In der OASE
finden Sie Zuflucht
aus der Wüste
des Alltags,
wenn Sie reif sind
für die Insel!



Anreise
Ausstattung
Preise

Herzlich willkommen!

OASE Ferienwohnungen
Hans-Hermann & Sabine Hinrichs

OASE 187 · 26579 Baltrum · freecall! 0 800 - OASE 187
Telefon: 0 49 39 - 91 20 0 · Telefax: 0 49 39 - 91 20 25
urlaub@oasebaltrum.de · www.oasebaltrum.de



Mein, liebe Gäste!

In unseren beiden Häusern werden Sie sich bestimmt wohlfühlen. Ihre Gastgeber wohnen in Haus 187 und kümmern sich um alles. Wir haben große und kleine Ferienwohnungen und Apartments für große oder kleine Familien, Paare oder Alleinreisende. Alle sind allergenarm eingerichtet und ausgestattet, die Betten sind rückenfreundlich mit verstellbaren Lattenrosten und komfortablen Matratzen bestückt. Die Küchen sind komplett ausgestattet - selbst für den Fall, wenn Sie einmal ein Fünf-Gänge-Menü zubereiten wollen.

Sauna und Solarium befinden sich unten im Haus 187. Eine kleine Gästewaschküche mit Trockner ist ebenfalls dort. Im rückgelegenen Haus 140 gibt es acht Wohnungen mit Balkon oder Terrasse, auf jeder Etage zwei nebeneinander.

Unseren großen Garten hinter den Häusern mit viel Liegefläche zum Sonnen und Spielen können Sie nutzen, wie auch die Strandkörbe rings um die Häuser - je nach Wind und Wetter finden Sie ein hübsches Plätzchen.

Wir begrüßen gerne Langzeiturlauber - die ruhige Lage und ein glückliches Miteinander begünstigen die wahrhaftig gute Erholung.

Telefonnummern:

Garagen- und Parkplätze Neßmersiel:	0 49 33 - 22 23
Pferdetaxi Baltrum:	0 49 39 - 347 (Seiffart)
Kurverwaltung Baltrum, Rathaus:	0 49 39 - 800
Reederei Baltrum-Linie:	0 49 39 - 91 30 0
Flugplatz Baltrum:	0 49 39 - 91 40 40
Kurzentrums (Termine):	0 49 39 - 80 61
Strandkörbe und -zelte:	0 49 39 - 80 28
Arzt:	0 49 39 - 91 40 10
Apotheke:	0 49 39 - 456

Sauna & Solarium:

Die Nutzung unserer Sauna und des Solariums sind für Sie im Preis inbegriffen. Die Sauna steht Ihnen nach Anmeldung für ca. zwei bis drei Stunden allein zur Verfügung - erholen Sie sich ungestört! Saunazeiten sind um 10, 14 und 18 Uhr. Liegetuch, Bademantel, Duschtuch, Handtuch liegen bereit, sowie eine kleine Auswahl an Zeitschriften.

Betten und Wäsche:

Die Betten sind bezogen, Handtücher, Geschirrtücher usw. sind in den Wohnungen vorhanden und können bei Bedarf gewechselt werden. In der Gästewaschküche sind Trockner und Waschmaschine frei zugänglich. Eine große Wäschleine ist hinter dem Haus, auf den Balkons finden Sie Wäscheständer. Sie finden in allen Ferienwohnungen hochwertige Allergiker-Bettausstattung.

Getränke:

Viele Getränke haben wir vorrätig, wir bringen Sie Ihnen auf Wunsch an die Tür (oder bei Ihrer Anreise in die Wohnung). Weitere Getränke bestellen wir Ihnen gerne bei unserem Lieferanten.

Mineralwasser	1 Flasche 1 l	1,90
	1 Kiste 12 x 1 l	19,00
Bitburger o. Jever Pils	1 Flasche 0,3 l	1,90
	1 Kiste 24 x 0,3 l	25,00
Apfelsaft (k.b.A.)	1 Tetrapack 1 l	2,10
	1 Palette 10 x 1 l	19,00
Orangensaft (k.b.A.)	1 Tetrapack 1 l	2,30
	1 Palette 10 x 1 l	23,00
Bio-H-Milch 3,7%	1 Tetrapack 1 l	1,50
	1 Palette 12 x 1 l	15,00
Wein oder Sekt (k.b.A.)	1 Flasche 0,75 l	10,50
	aus dem Weingut Zwölberich - hervorragend!	

In Euro - Änderungen (auch im Laufe der Saison) vorbehalten

Frühstück & Brötchenservice:

Mit Freude bereiten wir ein leckeres ostfriesisches Frühstück zu 12,50 Euro, Kinder bis 12 Jahre 7,50 Euro. Buffet ab 10 Personen. Sie können vor Ort buchen - zum ersten Morgen, zum Geburtstag, zum Abschied oder für die ganze Zeit.

Wir bringen Ihnen morgens frische Brötchen von unserem Inselbäcker an die Tür (nicht im Winter, im Sommer dafür auch sonntags): diverse Sorten zu 75 Cent., Croissants zu 1,20 Cent.

Für unsere Gäste:

Möchten Sie abends spät anreisen? Haben Sie keine Lust, nach Ihrer langen Anreise noch einkaufen zu gehen? Möchten Sie nicht schwere Koffer schleppen? Bei uns gibt es alles für das erste Abendbrot und das Frühstück am nächsten Morgen. Oder möchten Sie einfach einen kleinen Vorrat an ausgewählten Produkten aus biologischem Anbau der Region in Ihrer Urlaubswohnung haben? Bitte bestellen Sie rechtzeitig vor!

„Startkorb“ groß 55,- Euro, klein 40,- Euro

Brot und Brötchen, Eier, Bio-H-Milch 3,5 %, Saft, Fruchtaufstrich, Honig, Käse, Wurst oder Schinken, Vegetarische Pastete, Butter, Joghurt, Äpfel, Kaffee oder Ostfriesentee - alles aus kontrolliert biologischem Anbau vorzugsweise aus der Region, je nach Vorrat und Saison - lassen Sie sich überraschen! Der große Korb reicht für die ganze Familie, der kleine ist für Singles gedacht, reicht aber auch für zwei Personen.

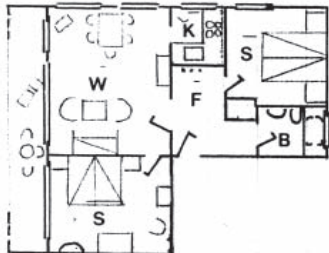


Haus Nr. 140

Das rückgelegene Haus mit den blauen Balkons und den Solarkollektoren: Acht Nichtraucher-FeWos für Groß und Klein.

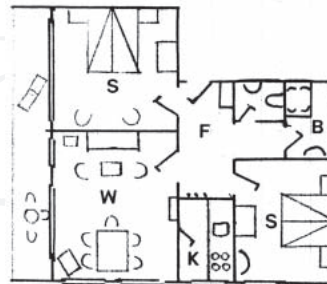
Borkum

Große helle Ferienwohnung im Gartenparterre mit einem schönen Wohnzimmer und großer Sonnen-Terrasse, Sat-TV, HiFi, DVD, Video, Telefon; zwei großen Schlafzimmern, auf Wunsch mit Zustell- oder Kinderbett; Flur mit Garderobe, Küche mit Geschirrspüler und Mikrowelle; Dusche/WC, Fön; allergenarm. Ca. 70 qm für vier Personen.



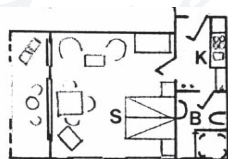
Norderney und Langeoog

Große FeWos mit Südwest-Balkon und Weitblick, großem Wohnzimmer, Sat-TV, HiFi-Anlage, DVD & Video, Telefon, Küche mit Spülmaschine und Mikrowelle; zwei Doppelschlafzimmern, Zustell- oder Kinderbett, Flur mit Garderobe, Toilette und Duschbad, Fön, allergenarm. Ca. 75 qm für vier Personen.



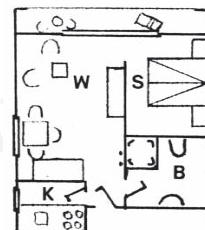
Memmert

Sonniges, helles Einraum-Apartment mit windgeschützter Südwest-Terrasse und Bioholz-Möbeln, allergenarm, Doppelbett, Schlafcouch, Sat-TV, HiFi-Anlage, DVD & Video, Telefon, Essplatz, Kochnische mit Mikro; Dusche/WC, Fön; 30 qm für zwei Personen.



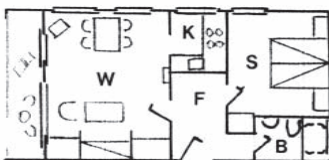
Spiekeroog und Wangerooge

Schöne Apartments unterm Dach mit Balkon und herrlicher Sicht. Wohnraum mit Doppelbettische, Essplatz am Fenster, Sat-TV, HiFi-Anlage, DVD & Video, Telefon, Küche mit Mikro und Geschirrspüler, Dusche/WC, Fön. Ca. 35 qm für zwei Personen. Balkons: Wangerooge mit Morgen-, Spiekeroog mit Abendsonne, allergenarm.



Juist und Baltrum

Komfortable Ferienwohnungen mit Südwest-Balkon und Weitblick, Wohnschlafraum mit bequemer Doppelschlafcouch, Sat-TV, HiFi, DVD&Video, Telefon, Schlafzimmer mit Doppelbett, auf Wunsch Kinderbett, Küche mit Geschirrspüler und Mikrowelle, Flur mit Garderobe, Duschbad/WC, Fön. Ca. 55 qm für zwei Personen.



Ferienwohnungs-Preise 2012:

Helgoland, Buise, Norderney, Langeoog (Preis für vier Personen)	100	125	150
Borkum (4)	92,50	117,50	140
Juist, Baltrum (2)	70	87,50	110
Scharhörn (2)	67,50	82,50	100
Mellum, Spiekeroog, Wangerooge (zwei Personen)	60	75	90
Memmert (2)	52,50	67,50	80
Neuwerk, Lüttje Hörn, Minsener Oog (zwei Personen)	47,50	57,50	70

Die Preise gelten für die jeweils angegebene Personenzahl. (Erholungswochen / Urlaubswochen / Sommer- und Winterfrische). Abzug bei Unterbelegung minus 7,50, Aufschlag für zusätzliche Person plus 7,50 / 10,- / 15,- Mindestaufenthalt eine Woche (= sieben Übernachtungen), in der Hochsaison drei Wochen Kurzurlaubzuschlag: 10,- Euro pro Person und Tag

Rabatte:

Frühbucherrabatt für 2012 bis 31.12.2011:	3%
Langurlauberrabatte:	3 Wochen minus 10%
	2 Wochen minus 5%

Saisonzeiten 2012:

Erholungswochen:

7. Januar bis 3. März 2012
02. November bis 17. Dezember 2012

Urlaubssaison:

04. März bis 23. Juni 2012
09. September bis 3. November 2012

Sommerfrische:

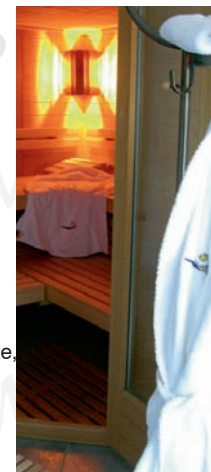
24. Juni bis 8. September 2012
Hochsaisonzuschlag 21,7. - 8,8.
bei Buchung unter 3 Wochen

Winterfrische

18. Dezember 2012 - 5. Januar 2013

Schnäppchen- und Lücken-Angebote, Bed&Breakfast

www.oasebaltrum.de

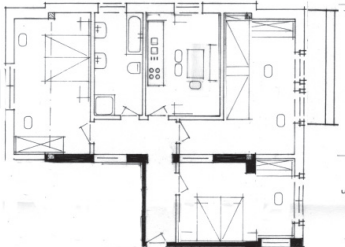


Haus Nr. 187

gleich am Deich mit „11-Uhrte“, Sauna, Solarium, Gästewaschküche und sieben Nichtraucher-Apartments:

Helgoland

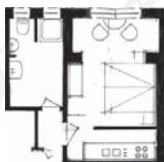
Schöne große Ferienwohnung im Hochparterre mit Bio-Holzmöbeln für vier Personen: Wohnzimmer mit Couchgarnitur, Sat-TV, HiFi-Anlage, DVD & Video, Telefon; Küche



(Mikrowelle, Geschirrspüler) mit großem Esstisch; zwei große Schlafzimmer, evtl. Zustell- oder Kinderbett(en), Wickelkommode. Modernes Bad mit Badewanne, Dusche, WC, Bidet, zwei Waschplätze, Fön. Flur mit Garderobe, allergenarm. 100 qm.

Neuwark

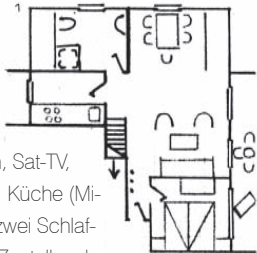
Gemütliches Einraum-Apartment mit Bioholz-Möbeln im Parterre für zwei Personen: Wohn-Schlafraum mit Doppelbett, Essplatz mit Sesselgarnitur, Sat-TV, HiFi-Anlage, DVD&Video, Telefon, Kochnische mit Mikrowelle; großzügiges Bad mit Dusche, WC, Bidet, Fön, Garderobe; allergenarm, ca. 30 qm.



Buise

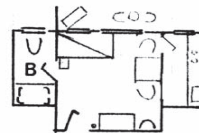
Schöne große Ferienwohnung im Obergeschoss für vier Personen über zwei Etagen:

Wohnzimmer mit Balkon, Essplatz, Sitzecke mit Schlafcouch, Sat-TV, HiFi-Anlage, DVD & Video, Telefon; Küche (Mikrowelle, Geschirrspüler), Balkon, zwei Schlafzimmer (eines unterm Dach), evtl. Zustell- oder Kinderbett, Wickelkommode, Dusche/WC, Fön, Garderobe, allergenarm, ca. 80 qm.



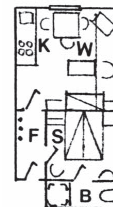
Lüttje Hörn

Gemütliches kleines Einraum-Apartment mit Balkon für eine oder zwei Person(en), allergenarm: Wohn-Schlafraum mit Bioholz-Schrankbett (160 x 200), Essplatz, Sitzecke, Sat-TV, HiFi-Anlage, DVD & Video, Telefon, Küche mit Mikrowelle; Dusche/WC, Fön, Garderobe; 22 qm.



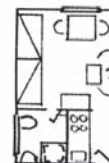
Mellum

Hübsches Apartment mit wunderschöner Aussicht für zwei Personen, allergenarm: Wohnraum mit Küchenzeile, Mikrowelle, Geschirrspüler, Essplatz am Fenster, Couchgarnitur mit Schlaffunktion, Sat-TV, HiFi-Anlage, DVD & Video, Telefon, Schlafzimmer, Wickelkommode, Dusche/WC, Fön; Flur, Garderobe; auf Wunsch Kinderbett. Ca. 35 qm.



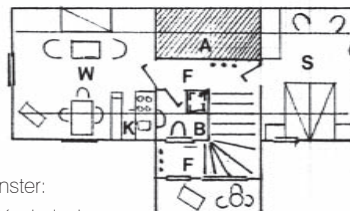
Minsener Oog

Schnuckeliges 20-qm-Einraumapartment mit großartigem Weitblick für eine Person oder auch mal für Zwei: Sesselgarnitur, Essplatz am Fenster, zwei Betten (Twin), Sat-TV, HiFi, DVD & Video, Telefon, voll ausgestattete Kochnische und Dusche/WC, Fön.



Scharhörn

Gemütliche FeWo „unterm Dach“ mit herrlichem Weitblick aus dem Panoramafenster: Wohn-Schlafraum mit Kochnische, Mikrowelle, Spülmaschine, Schlafcouch, DVD & Video, Sat-TV, HiFi, Telefon, Essplatz; Schlafzimmer, evtl. Kinder- oder Zustellbett; Dusche/WC, Fön; Flur mit Garderobe, kleiner Balkon, Abstellraum; ca. 50 qm für zwei Personen.



Das Kleingedruckte

Die Zeichnungen sind nicht unbedingt maßstabsgetreu. Preise inklusive: Sauna, Bollerwagen, Kofferservice. Waschmaschinen- und Trocknerbenutzung mit Münzautomat. Leihfahrrad auf Wunsch. Wohnungs-Endpreise in Euro inkl. ges. MwSt. für die angegebene Personenzahl bei einem Aufenthalt von sieben Übernachtungen, darunter Aufschlag 10,- pro Tag. An- und Abreisetag = 1 Tag. An Feiertagen gilt der Hauptsaisonpreis. Aufschlag für zusätzliche Person: 7,50 / 10,- / 15,-; Kinder (6 - 18 Jahre): 3,50 / 5,00 / 7,50 pro Tag. 10% Rabatt gibt es bei einem Aufenthalt von mehr als 21 Tagen, 5% bei mehr als 14 Tagen! Frühbucherrabatt für die kommende Saison bei Buchung bis zum 31.12.2011: 3%! Zwischenreinigungsservice auf Wunsch: 50,- (Helgoland, Buise, Borkum, Norderney, Langeoog), bzw. 35,-. Die Wohnungen stehen Ihnen ab 15:00 Uhr am Anreisetag bezugsfertig zur Verfügung und sind am Abreisetag spätestens um 10:00 Uhr in sauberem Zustand freizugeben. Endreinigung wird nicht berechnet. Wenn Sie früher an- oder später abreisen und die Wohnung nutzen möchten, mieten Sie, sofern möglich, einen „halben Tag“. Preisänderungen - auch während der Saison - behalten wir uns vor. Der Mietvertrag wird mit der Buchungsbestätigung verbindlich abgeschlossen. Es gelten die Allgemeinen Geschäftsbedingungen für das Beherbergungsgewerbe. OASE-Preisliste gültig ab 01.11.2011. Freie Zeiten, Bilder und aktuelle Angebote finden Sie auf:

www.oasebaltrum.de